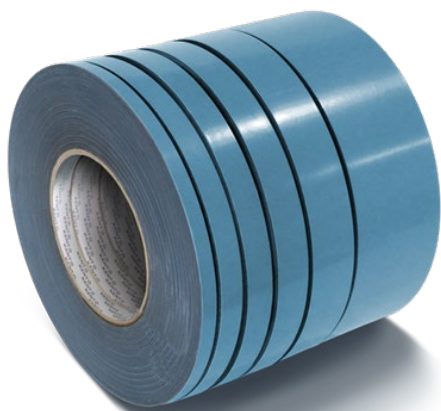




# High Strength Tape

Un ruban adhésif double face très solide qui adhère sur plastique, métal, surfaces peintes et vernies.



## Caractéristiques & Avantages

- Repositionnable à court terme – positionnement précis
- Collage final fort, excellente alternative aux fixations mécaniques
- Adhésion supérieure sur inox, acier peint, polycarbonates, acryliques, aluminium, verre, dibond, GRP, bois et maçonneries lisses etc.
- Bonne flexibilité à faible température
- Extrême résistance au temps et substances chimiques
- Ne laisse pas de résidu une fois enlevé
- Absorbe les chocs et les vibrations

P/N	Produit	S/C	Dimensions
34000	High Strength Tape	HST6	Rouleau 6 mm x 15 m
34117	High Strength Tape	HST6	Rouleau 6 mm x 7 m
34118	High Strength Tape	HST9	Rouleau 9 mm x 15 m
34119	High Strength Tape	HST12	Rouleau 12 mm x 7 m
34447	High Strength Tape	HST12	Rouleau 12 mm x 15 m
34120	High Strength Tape	HST16	Rouleau 16 mm x 7 m
34448	High Strength Tape	HST16	Rouleau 16 mm x 15 m
34121	High Strength Tape	HST25	Rouleau 25 mm x 7 m
34449	High Strength Tape	HST25	Rouleau 25 mm x 15 m
86384	High Strength Tape	HST50	Rouleau 50 mm x 15 m

## Applications

High Strength Tape est conçu pour des applications industrielles et automobiles incluant le collage d'un substrat dur et lisse.

Automobile : pare-chocs, baguettes latérales, signalétique dans l'atelier, jupes latérales et spoilers, panneaux d'exposition, capteurs, lumières latérales

Industrie : emblèmes, plaques, signalétique, miroirs, rails de terminal, les panneaux d'affichage d'exposition, marquage de sécurité dans les hôpitaux, maisons de retraite, crèches, écoles, magasins etc.

## Instructions

1. Nettoyer et dégraisser les deux surfaces avec Acrysol ou Soft Surface Cleaner.
2. Couper la longueur nécessaire du rouleau et appliquer sur l'une des surfaces en s'assurant d'un contact à 100 %. Positionner les pièces et presser légèrement.
3. Repositionner si nécessaire dans les 5 minutes.
4. Une fois bien en place presser fermement les pièces ensemble.

La résistance est complète au bout de 24h. Les surfaces doivent être à environ 15° C pour garantir un bon collage.



## Informations techniques

<b>Support :</b>	Mousse polyurethane haute densité
<b>Couche adhésive :</b>	Acrylique à haute adhérence
<b>Couleur :</b>	Noir
<b>Longueur :</b>	7 à 15 m
<b>Largeur :</b>	6 à 50 mm
<b>Épaisseur :</b>	1 mm
<b>Densité :</b>	480 kg/m <sup>3</sup> ASTM D3574
<b>Conservation:</b>	12 mois
<b>Code douane:</b>	3919 10 39
<b>COV :</b>	0

### 90° résistance à l'arrachement:

Acier inoxydable (20 minutes)	~ 17.5N/cm
Acier inoxydable (72 heures)	~ 24.5N/cm
Panneau peint (20 minutes)	~ 10.5N/cm
Panneau peint (72 heures)	~ 12.2N/cm

### Collage dynamique tension:

1Heure au repos, alu sur alu : ~ 931kPa

### Adhésion dynamique cisaillement:

1Heure au repos, alu sur alu : ~ 717 kPa

**Elongation:** ~ 275% ASTM D412 Die C

**Module:** ~ 1410 kPa ASTM D3574

**Résistance tension:** ~ 3137 kPa ASTM D6412 Die C

**Résistance à la déchirure :** ~ 15kN/m ASTM D624 Die C

**Plage Température :** - 40°C à +100°C



FDS disponible sur [www.kenturope.com](http://www.kenturope.com)

#### Termes et Conditions

Aucune partie de cette publication ne peut être reproduite, transmise ou stockée de façon électronique ou photocopiée sans l'accord préalable de KENT France SAS. Cette fiche technique et son contenu (informations) sont la propriété de KENT France SAS et font l'objet d'une licence.

KENT France SAS maintient ses publications à jour, cependant sa responsabilité ne saurait être engagée en cas de négligence ou tout autre inexactitude ou omission de ces informations ou pour toute conséquence liée à l'usage de ces informations. Il incombe à l'utilisateur de vérifier la bonne adéquation du produit à l'utilisation qu'il lui destine.

**KENT France SAS pour la marque KENT.**

#### Adresses sociétés :

**KENT France SAS:**  
29, rue Charles Edouard Jeanneret  
TECHNOPARC CS 70001 – 78306 POISSY

**KENT Belux SPRL:** pour la marque KENT.  
Adresse de société:  
Rue Emile Francqui, 4 - 1435 Mont-Saint-Guibert  
TVA: BE 0414.239.587

© KENT FRANCE SAS 29, rue Charles Edouard Jeanneret  
TECHNOPARC CS 70001 – 78306 POISSY

Tel: +33 (0) 1 82 03 02 15 Fax: +33 (0) 1 82 03 02 82 [www.kenturope.com](http://www.kenturope.com)

© KENT BELUX SPRL 4 Rue Emile Francqui – 1435 Mont-Saint-Guibert  
Tel: +32 (0)10 48 76 40 Fax: 010 24 34 53 [www.kenturope.com](http://www.kenturope.com)