



Multi Gun

Multi Gun s'utilise pour l'extrusion et la pulvérisation de polymères. Utilisé pour recréer les diverses finitions des OEM. Idéal avec Proseal 303, Proseal 404 et autres joints en cartouche.



Caractéristiques et avantages

- Multi Gun est fourni avec une sélection de buses permettant la réalisation de différents types de cordons et différentes textures de joint.
- Une fois la cartouche ouverte, celle-ci peut se conserver plusieurs semaines, pas de perte.

Part No.	Description	Packaging
84325	Multi Gun	1 piece
84786	Buses rectangle	Pack de 20
84787	Buses rondes	Pack de 20
84788	Buses mixées	Pack de 20

Instructions

1. Vérifier la pression d'air et ajuster si nécessaire. Connecter Multi gun à l'air comprimé (un air sec est absolument nécessaire). S'assurer que Multi gun n'est ni obstrué ni endommagé.
2. Préparer la cartouche. Couper le filetage puis placer la cartouche dans le support.
3. Placer le tube par dessus la cartouche.
4. Fermer la vis de régulation.
5. Connecter au compresseur d'air.
6. Lorsque la gâchette est enclenchée, le produit s'extrude par la buse.
7. En ouvrant la vis de régulation l'air s'incorpore dans le flux du produit et permet de varier la structure du produit.
8. Le flux peut s'ajuster via la vis de stoppage.
9. Pour appliquer un cordon couper le flux d'air.
10. **Vis de régulation en position fermée** : Arrivée d'air coupée = application cordon
11. **Vis de régulation en position ouverte** : Arrivée d'air = application pulvérisation
12. Le type de pulvérisation peut aussi varier en dévissant le capuchon de la buse. Ces réglages peuvent être faits jusqu'à obtention du rendu optimal pour chacun des produits.
13. Une fois le travail achevé, couper l'arrivée d'air.

ATTENTION :

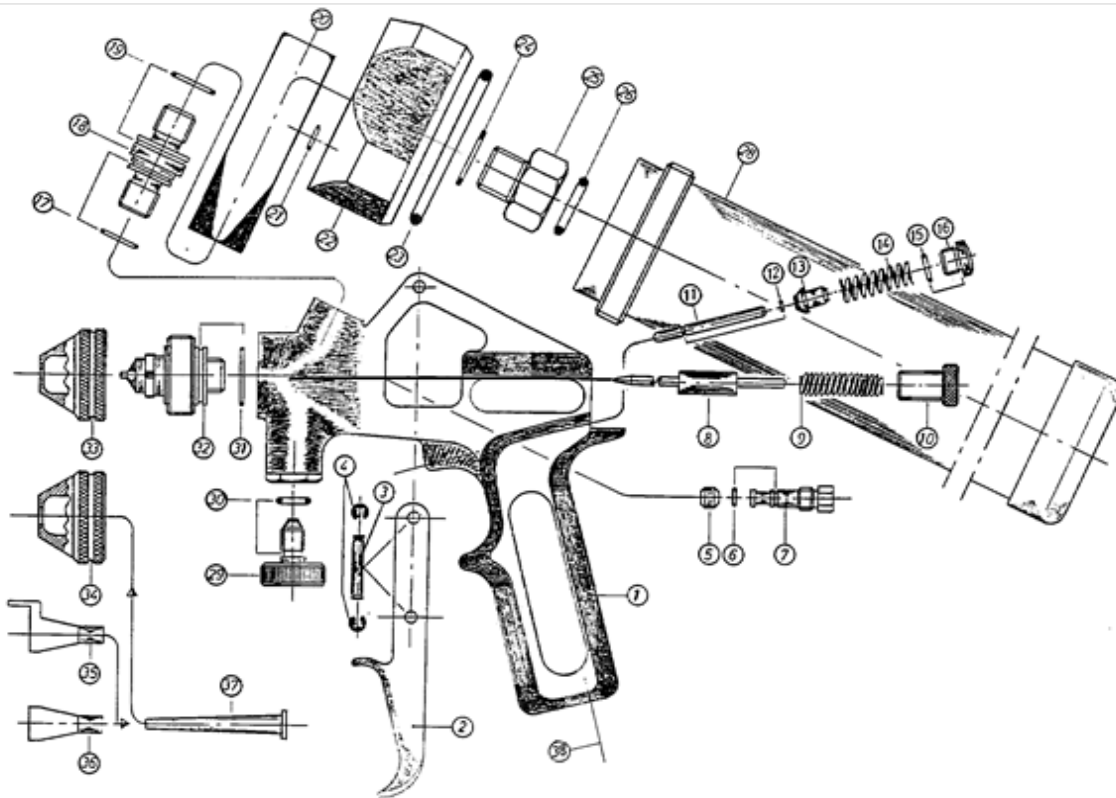
Il doit toujours y avoir une cartouche dans le pistolet sans quoi le matériau peut durcir dans le pistolet par la présence d'air et d'humidité.

Nettoyer Multi gun après chaque utilisation, le produit sec autour de la buse peut être enlevé avec une spatule plastique, morceau de bois, etc.



Informations techniques

Part number: 84325
Couleur: Bleu / Argent / noir
Code douane: 8424 20 90
Pression: 2-6 bar / pression maximale autorisée 8 bar



FDS disponible sur www.kenteurope.com

Termes et Conditions

Aucune partie de cette publication ne peut être reproduite, transmise ou stockée de façon électronique ou photocopiée sans l'accord préalable de KENT France SAS. Cette fiche technique et son contenu (informations) sont la propriété de KENT France SAS et font l'objet d'une licence.

KENT France SAS maintient ses publications à jour, cependant sa responsabilité ne saurait être engagée en cas de négligence ou tout autre inexactitude ou omission de ces informations ou pour toute conséquence liée à l'usage de ces informations. Il incombe à l'utilisateur de vérifier la bonne adéquation du produit à l'utilisation qu'il lui destine.

KENT France SAS pour la marque KENT.

Adresses sociétés :

KENT France SAS:
 29, rue Charles Edouard Jeanneret
 TECHNOPARC CS 70001 – 78306 POISSY

KENT Belux SPRL: pour la marque KENT.
 Adresse de société:
 Rue Emile Francqui, 4 - 1435 Mont-Saint-Guibert
 TVA: BE 0414.239.587

© **KENT FRANCE SAS** 29, rue Charles Edouard Jeanneret
 TECHNOPARC CS 70001 – 78306 POISSY

Tel: +33 (0) 1 82 03 02 15 Fax: +33 (0) 1 82 03 02 82 www.kenteurope.com

© **KENT BELUX SPRL** 4 Rue Emile Francqui – 1435 Mont-Saint-Guibert
 Tel: +32 (0)10 48 76 40 Fax: 010 24 34 53 www.kenteurope.com