

# MULTI GUN



De Multi Gun is een pistool voor de extrusie en spuiten van polymeren.

De Multi Gun wordt gebruikt om uiteenlopende OEM-afwerkingen na te bootsen.

Ideaal te gebruiken met Proseal 303, Proseal 404 en andere afdichtmiddelen in patronen met ronde schroefdraad.

MULTI GUN	84325
rechthoekige spuitmonden, 20 st	84786
Ronde spuitmonden, 20 st	84787
Gemengde spuitmonden, 20 st	84788

## Kenmerken en voordelen

- De Multi Gun wordt geleverd met een selectie aan spuitmonden om de verschillende vormen van geëxtrudeerde afdichtnaden en texturen van afdichtmiddelen te verkrijgen
- De patroon kan na openen een aantal weken op zijn plaats worden gelaten, zodat geen materiaal wordt verspild

## Gebruiksaanwijzing

Controleer de druk van de perslucht en pas deze zo nodig aan. Sluit de Multi Gun aan op perslucht (dit moet absoluut droge lucht zijn!). Controleer of de Multi Gun niet geblokkeerd is en in goede toestand verkeert.

Bereid de patroon voor. Snijd de patroon open bij de schroefdraad en schroef de patroon handvast in de houder.

Schroef de buismanchet over de patroon.

Draai de stelschroef dicht.

Sluit het pistool aan op perslucht.

Als de trekker wordt ingedrukt, komt er afdichtmiddel uit de spuitmond.

Door de stelschroef open te draaien wordt lucht ingebracht in het materiaal; op deze wijze wordt de structuur aangepast.

De materiaalstroom kan worden afgesteld met de stopschroef.

Sluit de luchtspray om rupsen te leggen.

### **Stelschroef dicht:**

Luchtspray is uit = rups-applicatie

### **Stelschroef open:**

Luchtspray is aan = spray-applicatie

Het spraypatroon kan ook worden aangepast door het spuitkapje los te draaien. Stel de verschillende schroeven zo in dat een optimaal spraypatroon wordt bereikt met elk product.

Koppel na voltooiing van de werkzaamheden de persluchttoevoer los.

LET OP:

Er moet altijd een patroon in het pistool aanwezig zijn, anders hardt het materiaal uit in het pistool doordat het in contact staat met lucht en luchtvochtigheid.

Reinig de Multi Gun na elk gebruik. Opgedroogd materiaal rond de spuitmond kan worden verwijderd met een plastic spatel, een stukje hout of iets dergelijks.

DS660

## Tips & trucs

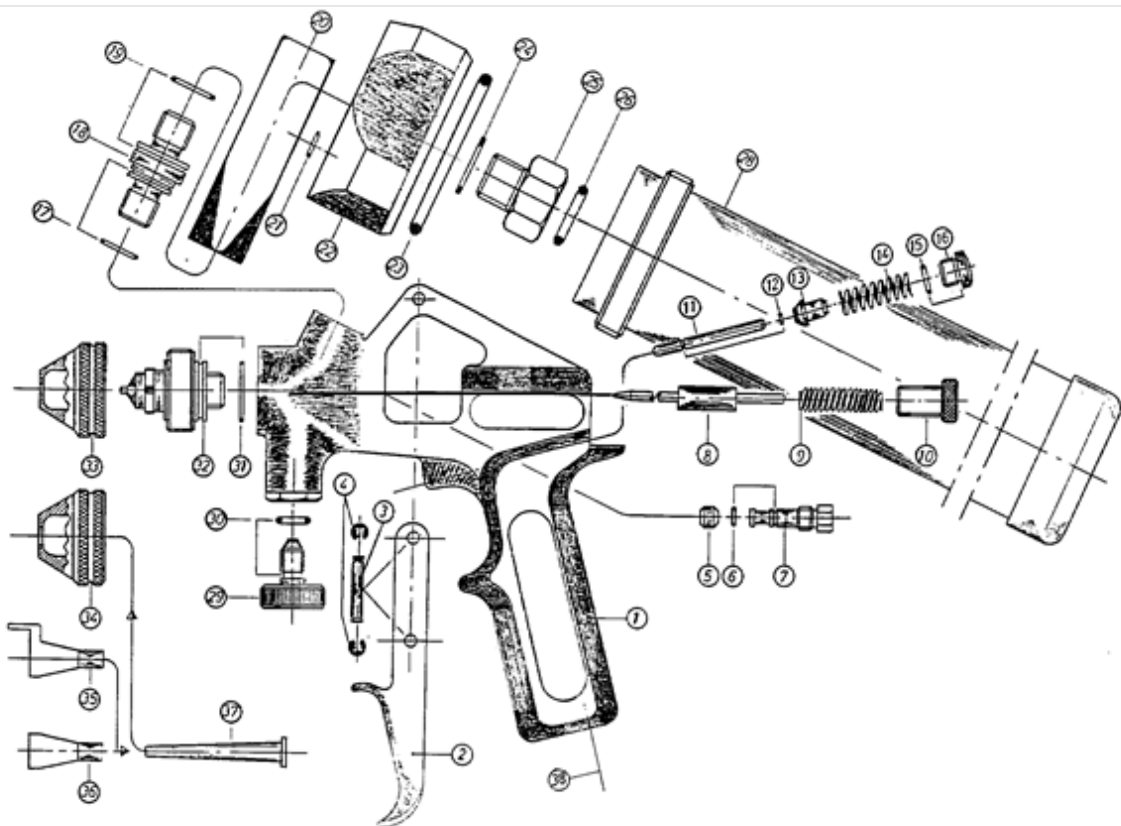


Certificate No. 1427  
ISO 9001:2008

# MULTI GUN

## Technische gegevens

<b>Artikelnummer:</b>	84325 11
<b>Kleur:</b>	blauw/zilver/zwart
<b>Douanetariefcode:</b>	8424 20 90
<b>Werkdruk:</b>	2 tot 6 bar, max. toegestane druk 8 bar



Om u in staat te stellen de meest geschikte Persoonlijke Beschermings- en Veiligheidsmiddelen aan te wenden bij het gebruik van onze producten, adviseert KENT u de richtlijnen zoals die op de verpakking van het product vermeld staan, nauwkeurig op te volgen. De richtlijnen staan er voor uw veiligheid en KENT levert een assortiment Persoonlijke Beschermings- en Veiligheidsmiddelen zoals kleding, brillen, gelaatsschermen en maskers conform de meest recente Europese voorschriften. Heeft u behoefte aan aanvullend advies, neem dan contact met ons op zodat wij u daarbij kunnen assisteren. Telefoon: BE +32 10 48 76 40 - NL +31 85 4868360

### Voorwaarden

Niets uit deze uitgave mag worden verveelvoudigd en/of openbaar gemaakt door middel van druk, fotokopie, microfilm of welke andere wijze dan ook zonder voorafgaande schriftelijke toestemming van KENT Belux sprl/bvba of KENT Nederland B.V.

KENT Belux sprl/bvba stelt deze publicatie met de grootst mogelijke zorg samen maar kan geen aansprakelijkheid aanvaarden voor eventuele schade die zou kunnen voortvloeien uit enige fout die in deze uitgave zou kunnen voorkomen door onnauwkeurigheden of nalatigheden in de informatie of voor schade ten gevolge van of in verband met het gebruik van deze informatie. KENT Belux sprl/bvba en Kent Nederland B.V. handelen onder de naam KENT.

Vestigingsadres:  
**KENT Belux sprl/bvba**  
 Rue Emile Francqui, 4  
 1435 Mont-Saint-Guibert  
 BTW: BE 0414.239.587  
**KENT Nederland B.V.**  
 Minervum 7444-G - 4817 ZG Breda.  
 BTW : NL 8172.47.658.B01

**KENT Belux sprl/bvba:** Rue Emile Francqui, 4 – 1435 Mont-Saint-Guibert  
 Tel.: +32 10 48 76 40 Fax: +32 10 24 34 53 [www.kenteurpe.com](http://www.kenteurpe.com)

KENT Nederland B.V. Minervum 7444-G - 4817 ZG Breda  
 •Tel.: +31 85-4868360 - Fax: + 31 85-4868369