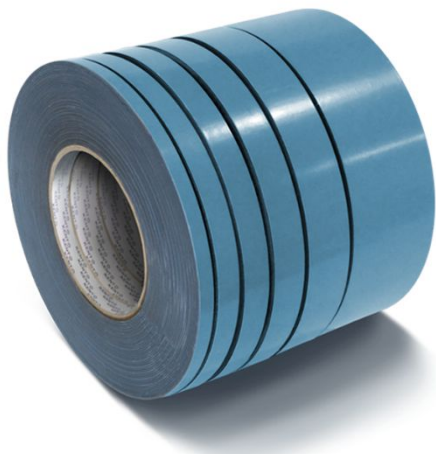




High Strength Tape

En kraftig, dobbeltklæbende tape med yderst stærk vedhæftning. Kan anvendes på de fleste glatte, hårde overflader, inklusiv metal, plast, malede og lakerede overflader.



Egenskaber & Fordele

- Kan re-positioneres indenfor kort tid – præcis placering
- Kraftig endelig vedhæftning – Fremragende alternativ til mekanisk fastgøring
- Fremragende vedhæftning på rustfrit stål, lakeret stål, polycarbonat, akryl, aluminium, glas, glasfiber, træ, glat murværk, etc.
- God fleksibilitet ved lave temperaturer
- Fremragende vej- og kemikalieresistens
- Efterlader ingen limrester, når den fjernes
- Absorberer stød og vibrationer

Varenr.	Produkt	Lagerkode	Dimensioner
34000	High Strength Tape	HST6	6 mm x 15 m rulle
34117	High Strength Tape	HST6	6 mm x 7 m rulle
34118	High Strength Tape	HST9	9 mm x 15 m rulle
34119	High Strength Tape	HST12	12 mm x 7 m rulle
34447	High Strength Tape	HST12	12 mm x 15 m rulle
34120	High Strength Tape	HST16	16 mm x 7 m rulle
34448	High Strength Tape	HST16	16 mm x 15 m rulle
34121	High Strength Tape	HST25	25 mm x 7 m rulle
34449	High Strength Tape	HST25	25 mm x 15 m rulle
86384	High Strength Tape	HST50	50 mm x 15 m rulle

Anvendelse

High Strengt Tape er udviklet til applikationer hvor et beslag eller lignende skal klæbes på en hård, glat overflade. Anvendelse Auto: Kofangere, sidepaneler, skørter og spoiler sæt, lygteglas. Anvendelse Industri: Logoer, navneskilte, spejle, skinner, displaypaneler, sensorer, skilte, etc. på hospitaler, plejehjem, børnehaver, skoler, indkøbscentre, hoteller, skiltemagere, ejendomskontorer, tekniske afdelinger, etc.

Brugsanvisning

1. Rengør og affedt begge overflader med Acrysol eller Soft Surface Cleaner.
2. Skær et passende stykke tape af rullen og sæt det på den ene flade. Sørg for at tapen har 100% kontakt med overfladen. Sæt emnerne sammen med et let tryk.
3. Kan re-positioneres indenfor 5 minutter, hvis dette er nødvendigt.
4. Efter re-positionering trykkes emnerne hårdt sammen,

Fuldt styrke opnås efter 24 timer. Overfladerne skal være ca. 15°C for at sikre maksimal vedhæftning.



Teknisk information

Tape:	Tæt polyurethanskum
Limlag:	Stærk klæbende akryllim
Farve:	Sort
Længde:	7 til 15 meter
Bredde:	6 til 50 mm
Tykkelse:	1 mm
Tæthed:	480 kg/m ³ (ASTM D3574)
Lagerholdbarhed:	12 måneder
Toldtarifnummer:	39191039
VOC:	0

90° aftrækningsstyrke:	Rustfrit stål (20 minutter) ~17.5N/cm Rustfrit stål (72 timer) ~ 24.5N/cm Lakeret plade (20 minutter) ~ 10.5N/cm Lakeret plade (72 timer) ~ 12.2N/cm
Dynamisk trækstyrke:	1 hviletid, alu på alu: ~ 931 kPa
Dynamisk forskydningsstyrke:	1 hviletid, alu på alu: ~ 717 kPa
Forlængelse	~275% ASTM D412 Die C
Modulus:	~ 1410 kPa ASTM D3574 (14.4 kg/cm ²)
Rivstyrke:	~ 15 kN/m ASTM D624 Die C
Trækstyrke:	~3137 kPa ASTM D412 Die C (32 kg/cm ²)
Temperaturresistens:	-40°C - 100°C



Sikkerhedsdatablad findes på www.kenteurope.com

Generelle betingelser

Denne publikation eller dele af den må ikke kopieres, sendes eller gemmes, hverken elektronisk eller mekanisk uden forudgående aftale med KENT Industri Danmark ApS. Dette datablad og dets indhold (information) tilhører KENT Industri Danmark ApS. Der gives ikke tilladelse til kopiering eller brug ud over til information i forbindelse med det produkt det relaterer til.

Informationen i databladet kan ændres uden forudgående varsel og erstatter alle tidligere datablade. Informationerne er korrekte, men KENT tager intet ansvar for præcision eller kompletthed, fejl eller udeladt information, ej heller for brugen af det. Brugere af databladet skal altid selv sikre sig, at produktet er velegnet til en specifik opgave, og ikke drage konklusioner ud fra databladets indhold.

Ansvar for tab eller skade som følge af databladets indhold og det tilhørende produkt (inklusive ansvar som følge af uagtsomhed eller hvor firmaet havde kendskab til muligheden for sådanne tab eller skader) er ikke gældende.

KENT Industri Danmark ApS, Bjergvangen 5 D, 3060 Espergærde
Tlf. 49 17 78 88 – Fax 49 13 08 10
 Telefon: 49 17 78 88 (mand.-torsd. 08:00-15:00 / fred. 08:00-14:00)
 Email: kentsales.denmark@kenteurope.com

REV: 03.08.2017