

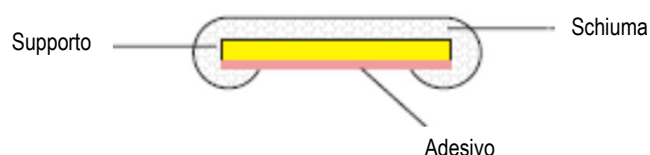
No Edge Blending Tape



No Edge Blending Tape è una schiuma flessibile abbinata ad un nastro per mascheratura con adesivo a base di gomma che si attiva esercitando una leggera pressione.



Resiste ad una temperatura di circa 75° C.



No Edge Blending Tape è ideale per i contorni delle portiere e le superfici spigolose perché assorbe l'eccesso di vernice evitandone l'accumulo.

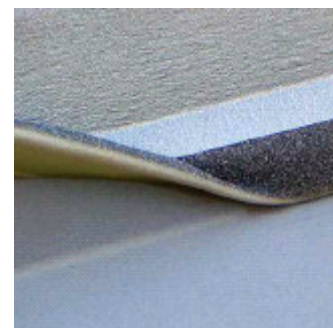
Consente di delineare meglio e più precisamente il contorno degli spigoli e delle parti curve.

No Edge Blending Tape mantiene le sue caratteristiche senza lasciare residui di colla con temperature fino a 110°C.

Facile e pratico da utilizzare.

Permette di evitare di dover fare dei ritocchi dovuti ad involontarie sbavature della vernice, velocizzando così il lavoro.

Può essere utilizzato con lampade I.R.



Certificate No. 1427
ISO 9001:2008

No Edge Blending Tape



Informazioni Tecniche

Adesivo:	gomma naturale /resine
Spessore:	3mm
Larghezza:	20mm (+/- 1mm)
Lunghezza:	5m (+/- 0.1m)
Colore:	bianco
Resistenza alla trazione:	>87.5 N/cm (AFERA 5004)
Allungamento alla rottura:	>9% (AFERA 5004)
Resistenza al calore:	100° C per il tempo di essiccazione e per 30 – 80 minuti per consentirne il raffreddamento
Durata:	1 anno
Confezione:	rotolo 20mm x 5m – cod. 85387 - NEBT



Al fine di indicarvi la più appropriata attrezzatura protettiva per l'utilizzo sicuro dei nostri prodotti, KENT consiglia di leggere e attenersi alle istruzioni indicate sulla confezione del prodotto, prima di utilizzarlo. Le istruzioni sono fornite per la vostra sicurezza e KENT ha a vostra disposizione una vasta gamma di attrezzature per la vostra protezione quali abbigliamento, occhiali e lenti di protezione, visiere e respiratori, il tutto in conformità con le più recenti normative europee. Per ulteriori informazioni, vi preghiamo di contattare il nostro numero verde 800 011 780 e saremo lieti di potervi consigliare.

Termini e condizioni

Nessuna parte di questa pubblicazione può essere riprodotta o trasmessa o conservata elettronicamente o fotocopiata senza la preventiva autorizzazione di KENT ITALIA SRL. Questa scheda tecnica e il suo contenuto appartengono a KENT ITALIA SRL e sono concessi in licenza ad essa. Nessuna licenza viene concessa per un uso diverso da quello di informativi in relazione al prodotto a cui si riferisce. Non è concessa alcuna licenza dei diritti di proprietà intellettuale.

Le informazioni sono soggette a modifiche senza preavviso e sostituiscono tutte le schede tecniche fornite in precedenza. Le informazioni fornite sono ritenute accurate, ma l'azienda non si assume alcuna responsabilità per l'esattezza o la completezza, per qualsiasi errore o omissione in esso, né per qualsiasi utilizzo che ne viene fatto. Gli utenti di questa scheda dovrebbero controllare autonomamente le informazioni e l'idoneità dei prodotti per il loro scopo e non fare alcuna supposizione sulla base delle informazioni contenute o omesse.

È esclusa la responsabilità per perdite o danni derivanti da qualsiasi affidamento sulle informazioni o l'uso di essi (compresa la responsabilità derivante da negligenza o dove si era a conoscenza della possibilità di creare perdite o danni). Questo non ha l'effetto di limitare o restringere la responsabilità commerciale per morte o lesioni personali causate da una sua negligenza.

Sede legale: KENT ITALIA SRL
Via Vittime di Piazza della Loggia 6
10024 Moncalieri – TO Italia
Tutti i diritti riservati

KENT ITALIA SRL

Via Vittime di Piazza della Loggia 6 - 10024 Moncalieri – TORINO

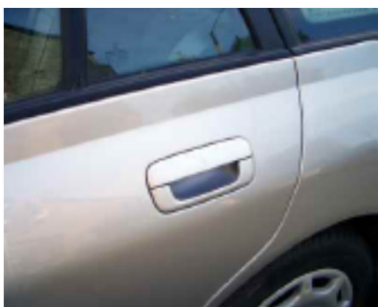
Tel: +39 (011) 64 77 311 Fax: +39 (011) 64 72 428 - Numero Verde 800 011 780

KENTinfo.It@kenteurope.com www.kenteurope.com

No Edge Blending Tape



Istruzioni per l'uso



1. Individuare la parte da mascherare.



2. Applicare il nastro sul pannello in prossimità dello spigolo di curvatura assicurandosi che il bordo sia allo stesso livello del pannello. Mascherare quindi le aree circostanti come d'abitudine.



3. Dopo la mascheratura, verniciare il pannello. Il vantaggio rispetto all'utilizzo del nastro tradizionale è dato dal fatto che il bordo si solleva con la pressione dell'aria, impedendo così l'accumulo di vernice che viene assorbita dalla spugna stessa.



4. Assicurarsi che la vernice sia completamente asciutta prima di rimuovere il nastro.



5. Rimuovere il materiale di mascheratura.

6. Il risultato sarà un lavoro perfetto senza necessità di ritocchi.



N.B. = NEBT viene fornito in un unico formato per ogni tipo di applicazione.