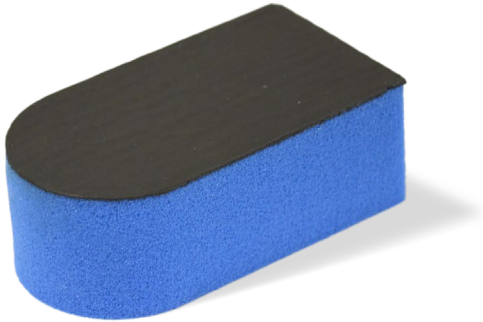




Smoother Sponge

Eponge en caoutchouc polymère spécial pour éliminer les dépôts et les contaminations des peintures, du verre, des plastiques et autres surfaces rigides.



Caractéristiques & Avantages

- Contient un nouveau polymère de caoutchouc - dure 4 fois plus longtemps que les produits à base d'argile.
- Peut être réutilisé jusqu'à 50 fois - produit permettant d'économiser du temps et de l'argent
- Élimine tous types de contamination - un produit pour toutes les applications de nettoyage
- Facile à utiliser - aucun pétrissage requis

P/N	Produit	S/C	Conditionnement
86625	Smoother Sponge	KSS	1 par boîte

Application

Smoother Sponge est conçu avec un nouveau polymère de caoutchouc révolutionnaire qui remplace les produits traditionnels à base d'argile et élimine de manière fiable les contaminations telles que les brouillards de pulvérisation, les tâches de calcaire, les résines d'arbres, les dépôts provenant du transport ferroviaire et la rouille, la poussière de frein, les dépôts industriels, les insectes, etc.

Le polymère solide ne contient ni solvant ni ingrédient dangereux et n'a pas d'effet négatif sur les couches de peinture.

Le Smoother Sponge fonctionne parfaitement avec KENT Long Lasting Shine et peut également être utilisé sur les miroirs, les pare-chocs, les fenêtres et le caoutchouc.

Instructions

1. S'assurer que la surface à traiter et Smoother Sponge soient exempts de poussière ou de tout autre contaminant susceptible de provoquer des rayures.
2. Lubrifier la surface avec Long Lasting Shine.
3. Frotter la surface avec une pression modérée et en ligne droite avec Smoother Sponge.
4. Toujours garder la surface bien lubrifiée.
5. Essuyer la surface nettoyée avec les chiffons de finition en microfibre KENT.

N.B.:

- Utiliser au préalable le Smoother Sponge pendant 60 secondes sur du verre pour enlever la couche protectrice et ramollir le polymère. Ne jamais utiliser sur des voitures sales ou sur des surfaces chaudes !
- Ne pas mettre Smoother Sponge dans un lave-linge ou un sèche-linge. Après utilisation, rincer à l'eau et laisser sécher.
- Travailler sur de petites surfaces d'environ 30 x 30 cm



Informations Techniques

Infos générales :

Base :	Polymère de caoutchouc solide
Apparence / couleur :	Bleu - Noir
Odeur :	n/a
Gravité spécifique :	n/a
pH :	n/a
Conservation :	5 ans
Code douane :	34059090
Accessoires :	n/a



FDS disponible sur www.kenturope.com

Termes et Conditions

Aucune partie de cette publication ne peut être reproduite, transmise ou stockée de façon électronique ou photocopiée sans l'accord préalable de KENT France SAS. Cette fiche technique et son contenu (informations) sont la propriété de KENT France SAS et font l'objet d'une licence.

KENT France SAS maintient ses publications à jour, cependant sa responsabilité ne saurait être engagée en cas de négligence ou tout autre inexactitude ou omission de ces informations ou pour toute conséquence liée à l'usage de ces informations. Il incombe à l'utilisateur de vérifier la bonne adéquation du produit à l'utilisation qu'il lui destine.
KENT France SAS pour la marque KENT.

Adresses sociétés :

KENT France SAS:
 29, rue Charles Edouard Jeanneret
 TECHNOPARC CS 70001 – 78306 POISSY

KENT Belux SPRL: pour la marque KENT.
 Adresse de société:
 Rue Emile Francqui, 4 - 1435 Mont-Saint-Guibert
 TVA: BE 0414.239.587

© **KENT FRANCE SAS** 29, rue Charles Edouard Jeanneret
 TECHNOPARC CS 70001 – 78306 POISSY

Tel: +33 (0) 1 82 03 02 15 Fax: +33 (0) 1 82 03 02 82 www.kenturope.com

© **KENT BELUX SPRL** 4 Rue Emile Francqui – 1435 Mont-Saint-Guibert

Tel: +32 (0)10 48 76 40 Fax: 010 24 34 53 www.kenturope.com

REV: 10/12/2018